



Stadtwerke  
Unna

Unsere Energie.

# STROM

Für jeden Kunden  
der passende Tarif

Für Privathaushalte in Unna

Stand: 1. Juli 2022



[www.stadtwerke-unna.de](http://www.stadtwerke-unna.de)

# Inhalt



- 16 Stromkennzeichnung
- 18 SparWatt
- 19 Unsere Förderprogramme
- 20 Rundum-Sorglos-Pakete
- 24 Energie-Fragen und Service
- 25 Ihre persönlichen Kundenberater
- 26 Allgemeine Informationen

Bildnachweise: iStock/gradyreese, gilaxia, gradyreese, Eva-Katalin, Tijana Simic, agitatephoto, coffeekai, Deagreaz

## Bestens versorgt mit den passenden Tarifen

Schnell und einfach online buchen oder vollen Service und alle Kundenvorteile genießen? Sie haben die Wahl. In dieser Broschüre stellen wir Ihnen unsere verschiedenen Stromtarife im Detail vor.

Egal, ob Sie sich für **OnlineWatt Plus** - unseren preiswerten Online-Tarif - oder die **Wattfamilie Plus** - unseren Tarif mit vollem Energieservice und Preisvorteil - entscheiden: Bei allen Tarifen liefern wir Ihnen 100 Prozent klimaneutralen Ökostrom ohne Aufpreis, zertifiziert vom TÜV Rheinland.

Dazu bieten wir Ihnen noch viele zusätzliche Angebote und Dienstleistungen: Nutzen Sie unsere Förderprogramme zur Optimierung Ihres Energiebudgets und zur Komfortsteigerung. Sie möchten ohne hohe Investitionen mit einer Photovoltaik-Anlage eigenen Solarstrom erzeugen? Unser EnergieDach macht es möglich. Informationen zu unseren Produkten rund um die Themen Photovoltaik, Glasfaser oder Elektromobilität finden Sie ab Seite 20 in dieser Broschüre.

Gerne beraten wir Sie auch per Telefon oder E-Mail. Ihre persönlichen Kundenberater finden Sie auf Seite 25.



# PRODUKTÜBERSICHT

Ihre Vorteile



**WATTFAMILIE  
PLUS**



**WATTFAMILIE**



**KLASSIKWATT**  
(Grundversorgung)



**ONLINEWATT  
PLUS**



**ONLINEWATT**

100 % Ökostrom	✓	✓	✓	✓	✓
Teilnahme an Förderprogrammen möglich	✓	✓	✓		
SparWatt: 3 % Bonus auf Ihre Vorauszahlung	✓	✓	✓	✓	✓
Rechnung per Post	✓	✓	✓		
Zusätzl. Preisvorteil durch längere Laufzeit	✓			✓	
<b>Erstlaufzeit</b> (ab Lieferbeginn)	<b>24 Monate</b>	<b>12 Monate</b>	<b>jederzeit kündbar</b>	<b>24 Monate</b>	<b>12 Monate</b>
<b>Kündigungsfristen</b>	<b>1 Monat</b>	<b>1 Monat</b>	<b>2 Wochen</b>	<b>1 Monat</b>	<b>1 Monat</b>



# Wattfamilie Plus

Voller Energieservice mit Preisvorteil

Die Wattfamilie Plus ist unser Tarif für Kunden, die entspannt und mit Preisvorteil den vollen Energieservice der Stadtwerke Unna genießen möchten. Mit einem Bonus von rund zwei Prozent gegenüber der bewährten Wattfamilie belohnen wir Ihre Treue und das Vertrauen in unsere Gesamtleistung.



**NETTO**    **BRUTTO**

bis 1.500 kWh/a

Arbeitspreis	ct/kWh	26,146	31,114
Grundpreis	€/a	54,85	65,27

ab 1.501 – 3.499 kWh/a

Arbeitspreis	ct/kWh	23,952	28,503
Grundpreis	€/a	87,76	104,43

ab 3.500 kWh/a

Arbeitspreis	ct/kWh	23,012	27,384
Grundpreis	€/a	120,67	143,60

In den genannten Brutto-Preisen sind alle Kosten einschließlich Abgaben, Gebühren und Steuern sowie Kosten auf Grund sonstiger staatlicher Vorgaben (wie z. B.: Förderung der Kraft-Wärme-Kopplung und erneuerbaren Energien) enthalten. Das im Arbeitspreis enthaltene Netznutzungsentgelt ist den öffentlichen Bekanntmachungen zu entnehmen.

Die Stadtwerke Unna GmbH ist berechtigt, die Preise zu ändern. Preisänderungen werden spätestens sechs Wochen vor deren Inkrafttreten öffentlich bekannt gemacht. Die Stadtwerke Unna GmbH ist verpflichtet, dem Kunden die Änderungen schriftlich mitzuteilen und im Internet zu veröffentlichen. Der Kunde kann den Vertrag sodann ohne Einhaltung einer Kündigungsfrist in Textform zum Zeitpunkt des Wirksamwerdens der Preisänderung kündigen. Ansonsten gilt die fortdauernde tatsächliche Entnahme von elektrischer Energie als Annahme des Angebotes durch den Kunden. Die Stadtwerke Unna GmbH verzichtet auf den Zugang dieser Annahmeerklärung.



# Wattfamilie

## Voller Energieservice zum fairen Preis

Die Wattfamilie ist die Lösung für alle Kundinnen und Kunden, die für zwölf Monate auf eine preisgünstige Stromversorgung mit Bestabrechnung bauen wollen. Die gestuften Preise berücksichtigen die unterschiedlichen Haushaltsverbräuche. Und wenn sich Ihr persönlicher Stromverbrauch mal ändert? Kein Problem: Zum Ende des Jahres wird spitz abgerechnet. Wer etwa Anfang des Jahres auf Grundlage eines höheren Verbrauches noch ganz hoch lag und den Verbrauch zum Beispiel nach einer Energieberatung durch unseren Experten auf ein komfortables Minimum gesenkt hat, wird dann auch nur ganz niedrig abgerechnet.



**NETTO BRUTTO**

### bis 1.499 kWh/a

Arbeitspreis	ct/kWh	26,646	31,709
Grundpreis	€/a	54,85	65,27

### ab 1.500 - 3.499 kWh/a

Arbeitspreis	ct/kWh	24,452	29,098
Grundpreis	€/a	87,76	104,43

### ab 3.500 kWh/a

Arbeitspreis	ct/kWh	23,512	27,979
Grundpreis	€/a	120,67	143,60

In den genannten Brutto-Preisen sind alle Kosten einschließlich Abgaben, Gebühren und Steuern sowie Kosten auf Grund sonstiger staatlicher Vorgaben (wie z. B.: Förderung der Kraft-Wärme-Kopplung und erneuerbaren Energien) enthalten. Das im Arbeitspreis enthaltene Netznutzungsentgelt ist den öffentlichen Bekanntmachungen zu entnehmen.

# KlassikWatt

## Der flexible Tarif mit vollem Energieservice

Die Grundversorgung mit unserem Tarif KlassikWatt bieten wir allen, die eine flexible, einfache und sichere Versorgung mit 100 Prozent Ökostrom suchen. Sie können mit KlassikWatt jederzeit wechseln, auch in einen unserer anderen günstigen Tarife. Mit KlassikWatt ist der volle Service der Stadtwerke Unna natürlich garantiert.



### NETTO BRUTTO

#### bis 4.999 kWh/a

Verbrauchspreis	ct/kWh	25,507	30,353
Jährlicher Festpreis je Anlage	€/a	47,12	56,07
Jährlicher Verrechnungspreis	€/a	37,69	44,85

#### ab 5.000 kWh/a

Durchschnittsverbrauchspreis*	ct/kWh	27,203	32,372
-------------------------------	--------	--------	--------

\* Für Haushalte und Landwirtschaftsbetriebe gilt: Bei einem Jahresverbrauch über 5.000 kWh wird anstelle des Fest-/Verrechnungs- und Arbeitspreises ein Durchschnittspreis für jede abgenommene kWh berechnet, wie er sich bezogen auf einen Jahresverbrauch von 5.000 kWh aus dem Jahresfest- und Verrechnungspreis und dem Arbeitspreis ergibt.

Eine detaillierte Übersicht über die zugrundeliegenden Preiskomponenten finden Sie auf unserer Homepage unter: [www.stadtwerke-unna.de](http://www.stadtwerke-unna.de)



# OnlineWatt Plus

Schlank und günstig: unser Online-Produkt mit Preisvorteil

Sie möchten unseren zertifizierten Ökostrom zu einem Vorzugspreis nutzen? Sie steuern alle Ihre Energiefragen online? Dann haben wir mit OnlineWatt Plus das richtige Angebot für Sie. Ein schlanker Tarif ohne Verbrauchsstufen. Sie können den Tarif OnlineWatt Plus mit einer Laufzeit von 24 Monaten (ab Lieferbeginn) abschließen.



		<b>NETTO</b>	<b>BRUTTO</b>
Arbeitspreis	ct/kWh	19,361	23,040
Grundpreis	€/a	120,00	142,80

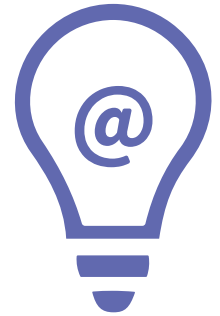
In den genannten Brutto-Preisen sind alle Kosten einschließlich Abgaben, Gebühren und Steuern sowie Kosten auf Grund sonstiger staatlicher Vorgaben (wie z. B.: Förderung der Kraft-Wärme-Kopplung und erneuerbaren Energien) enthalten. Das im Arbeitspreis enthaltene Netznutzungsentgelt ist den öffentlichen Bekanntmachungen zu entnehmen.

Die Stadtwerke Unna GmbH ist berechtigt, die Preise zu ändern. Preisänderungen werden spätestens sechs Wochen vor deren Inkrafttreten öffentlich bekannt gemacht. Die Stadtwerke Unna GmbH ist verpflichtet, dem Kunden die Änderungen schriftlich mitzuteilen und im Internet zu veröffentlichen. Der Kunde kann den Vertrag sodann ohne Einhaltung einer Kündigungsfrist in Textform zum Zeitpunkt des Wirksamwerdens der Preisänderung kündigen. Ansonsten gilt die fortdauernde tatsächliche Entnahme von elektrischer Energie als Annahme des Angebotes durch den Kunden. Die Stadtwerke Unna GmbH verzichtet auf den Zugang dieser Annahmeerklärung.

# OnlineWatt

Schlank günstig und flexibel:  
unser Online-Produkt

Wer die Versorgungssicherheit und den zertifizierten Ökostrom der Stadtwerke Unna schätzt, aber die Versorgung unkompliziert per Internet steuern möchte, kann den Tarif OnlineWatt nutzen. Sie können über unser Online-Kundenportal alles selbst regeln und gleichzeitig auch noch sparen.



**NETTO**    **BRUTTO**

bis 1.500 kWh/a

Arbeitspreis	ct/kWh	24,677	29,366
Grundpreis	€/a	55,46	66,00

ab 1.501 kWh/a

Arbeitspreis	ct/kWh	22,996	27,365
Grundpreis	€/a	80,67	96,00

In den genannten Brutto-Preisen sind alle Kosten einschließlich Abgaben, Gebühren und Steuern sowie Kosten auf Grund sonstiger staatlicher Vorgaben (wie z. B.: Förderung der Kraft-Wärme-Kopplung und erneuerbaren Energien) enthalten. Das im Arbeitspreis enthaltene Netznutzungsentgelt ist den öffentlichen Bekanntmachungen zu entnehmen.

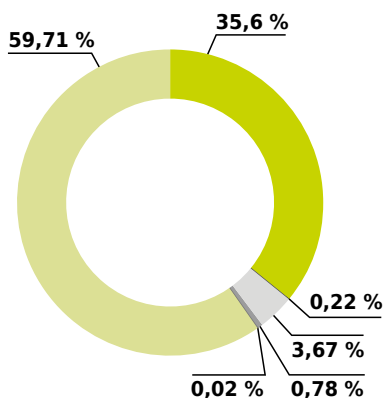


# STROMKENN- ZEICHNUNG

Hier sehen Sie, aus welchen Energiequellen der Strommix der Stadtwerke Unna stammt. Als Vergleich haben wir die bundesdeutschen Durchschnittswerte aufgeführt. Wir liefern allen Haushalts- und Kleingewerbekunden klimaneutralen Ökostrom ohne Aufpreis.

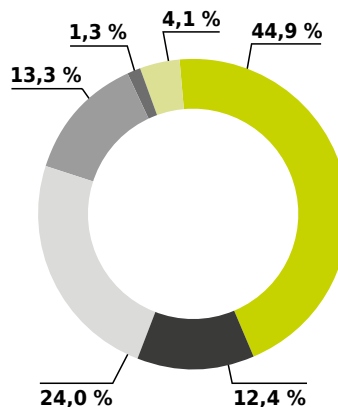


Strommix gesamt für Unna - EEG-Pflichtige Endkunden 2020



**37 g/kWh** CO<sub>2</sub>-Emission  
**0 g/kWh** Radioaktiver Abfall

Strommix in der BRD 2020



**310 g/kWh** CO<sub>2</sub>-Emission  
**0,0003 g/kWh** Radioaktiver Abfall

Strommix für alle Haushalts- und Gewerbekunden 2020



**0 g/kWh** CO<sub>2</sub>-Emission  
**0 g/kWh** Radioaktiver Abfall

■ Erneuerbare Energien gefördert nach dem EEG    
 ■ Sonstige Erneuerbare Energien    
 ■ Sonstige fossile Energieträger    
 ■ Erdgas    
 ■ Kernenergie    
 ■ Kohle

# SparWatt

## Die sichere Geldanlage

Warum nutzen Sie Ihr Energiekonto nicht als sichere Geldanlage? Kundinnen und Kunden, die ihre komplette Vorauszahlung für ein Jahr zum 15. Februar begleichen, zahlen sofort drei Prozent weniger. So können Sie ruhig schlafen – Ihr Geld ist bei uns sicher.

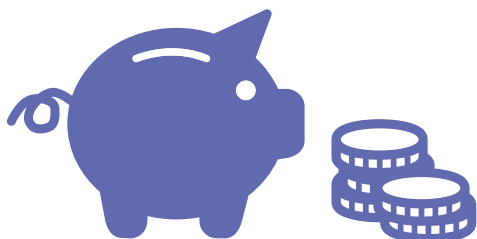
### So können Sie sparen:

Als Durchschnittsverbraucher mit 3.000 Kilowattstunden jährlich zahlen Sie beispielsweise

→ 11 Abschläge à 87,00 € = **957,00 €**

### Nutzen Sie Spar-Watt:

→ kassieren Sie einen Bonus von 3 % = - **28,71 €**  
und zahlen Sie nur noch = **928,29 €**



# Energie sparen

## Mit unseren Förderprogrammen

Wir unterstützen unsere Kunden z. B. bei der Anschaffung von klimafreundlichen Geräten. Auf dem EnergieSparbuch sammeln Sie Ökostrom in Kilowattstunden (kWh). Das Guthaben kann gespart oder von der Stromrechnung der Stadtwerke Unna abgezogen werden.

### Weiße Ware

Den Kauf energieeffizienter Haushaltsgeräte belohnen wir drei Jahre lang mit jeweils 60 kWh Ökostrom.

### E-Car-Leasing

Jetzt das E-Auto Ihrer Wahl über die Stadtwerke Unna leasen und 333 Kilowattstunden Fahrstrom (100 % Ökostrom) als jährliche Gutschrift für drei Jahre erhalten.

### Hocheffizienzpumpe

Der Umstieg auf eine Hocheffizienzpumpe wird belohnt: Drei Jahre lang erhalten Sie jeweils 30 kWh Ökostrom.

### E-Bike und E-Lastenfahrrad

Wir fördern den Kauf eines E-Bikes und E-Lastenfahrrad drei Jahre mit jeweils 80 kWh Ökostrom als Einzahlung auf ein EnergieSparbuch.

### Neugeborenenbonus

Wir schenken Ihrem Nachwuchs bis zu seinem 18. Lebensjahr etwas Ökostrom für sein EnergieSparbuch.

### Energiegenossenschaft

Mitglieder der Unnaer Energiegenossenschaft bekommen 100 kWh Ökostrom als Einzahlung auf ein EnergieSparbuch.



# E-Mobilität

Ihr kompetenter Partner vor Ort

Nie war der Einstieg in die Elektromobilität einfacher: Wir bieten passgenaue Ladesäulen für Ihr Zuhause oder Ihren Unternehmensstandort, attraktive E-Car-Leasing-Angebote in Kooperation mit verschiedenen Herstellern und einen eigenen Fahrstromtarif für mehr Flexibilität.

## Unser Angebot:

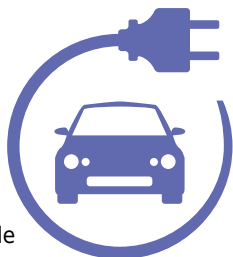
- ✓ Flexibel unterwegs: Fahrstromtarif MobilWatt
- ✓ EnergieBoxen: Unsere Ladesäulen fürs Eigenheim
- ✓ E-Car-Leasing für unsere Kunden zu Top-Konditionen
- ✓ E-Car-Sharing – die umweltfreundliche Alternative
- ✓ Öffentliche E-Ladesäulen im Stadtgebiet

Jetzt telefonische  
Beratung vereinbaren.

Vertrieb der  
Stadtwerke Unna GmbH

Telefon: 0800 2001-666

E-Mail: [energiesdienstleistung@sw-unna.de](mailto:energiesdienstleistung@sw-unna.de)



# EnergieDach

Unsere Solaranlage für Ihr Eigenheim

Werden Sie Ihr eigener Stromproduzent und lassen Sie die Sonne für sich arbeiten. Senken Sie mit einer eigenen Photovoltaik-Anlage dauerhaft ihre Stromrechnung. Wir planen und installieren eine auf Ihren persönlichen Verbrauch zugeschnittene Solaranlage.

## Ihre Vorteile:

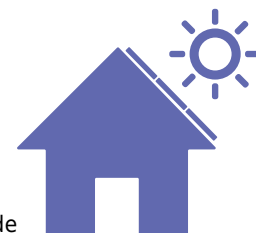
- ✓ Planung und Installation aus einer Hand
- ✓ Auf Ihren Eigenverbrauch ausgelegte Anlage
- ✓ Niedrigere Stromrechnung
- ✓ Preissicherheit heute und morgen
- ✓ Hochwertige Komponenten
- ✓ Klimaschutz mit dem eigenen Dach
- ✓ Optional im Pachtmodell ohne Erstinvestition, Service und Wartung inklusive

Kaufen oder mieten?  
Jetzt beraten lassen.

Vertrieb der  
Stadtwerke Unna GmbH

Telefon: 0800 2001-666

E-Mail: [energiesdienstleistung@sw-unna.de](mailto:energiesdienstleistung@sw-unna.de)



Jetzt den EnergieDach-Rechner nutzen: [www.stadtwerke-unna.de/energiesdach](http://www.stadtwerke-unna.de/energiesdach)  
Erstellen Sie in vier Schritten eine erste, unverbindliche Angebotsanfrage.

# Glasfaser + glaspower

## Das schnellste Internet für Unna

Für schnellstes Internet in Unna sorgen die Stadtwerke durch den Ausbau des Glasfasernetzes. Mit einem Glasfaseranschluss und glaspower, unserem Produkt für Glasfaser-Internet, Telefon und TV, erhalten Privathaushalte eine leistungsstarke digitale Infrastruktur.

  
**glaspower**

Ein Produkt der  
Stadtwerke Unna GmbH



### Vorteile Glasfaser:

- ✓ Verlustfreie, stabile Verbindung
- ✓ Gigabit-Geschwindigkeit möglich
- ✓ Wertsteigerung Ihrer Immobilie

### Glasfaser-Internet mit glaspower:

- ✓ Glasfaseranschluss direkt bis ins Haus
- ✓ Highspeed-Internet (bis zu 1.000 Mbit/s)
- ✓ Telefon mit bester Sprachqualität
- ✓ Hochauflösendes Fernsehen

**Jetzt online  
Verfügbarkeit prüfen.**



### Vertrieb der Stadtwerke Unna GmbH

Telefon: 0800 2001-666

E-Mail: [glasfaser@sw-unna.de](mailto:glasfaser@sw-unna.de)

Ist eine Anbindung an das schnelle Glasfaser-Netz für mich möglich?  
Jetzt Verfügbarkeit prüfen: [www.sw-unna.de/lichtschnell-surfen](http://www.sw-unna.de/lichtschnell-surfen)

# Energie-Fragen und Service

Für Ihre Fragen, Anregungen oder Wünsche stehen wir telefonisch oder schriftlich gerne zur Verfügung.

Unsere Kundenberater beantworten Ihre Fragen und Anliegen schnell und bequem per Telefon unter der **kostenfreien Servicenummer 0800 2001-239**.

Mo. bis Do. 07:00 – 16:00 Uhr  
Fr. 07:00 – 17:00 Uhr  
Sa. 09:00 – 13:00 Uhr

Natürlich sind wir auch per Mail unter [vertrieb@sw-unna.de](mailto:vertrieb@sw-unna.de) erreichbar und beraten Sie gerne. Zusätzlich bietet unser Online-Kundenportal unter [www.sw-unna.de/kundenportal](http://www.sw-unna.de/kundenportal) einen flexiblen Service rund um die Uhr.

Unser telefonischer Störungsdienst ist 24 Stunden für alle Kunden erreichbar:

**Strom & Internet: 02303 2001-0**  
**Erdgas: 02303 2001-333**  
**Wasser: 0800 79999-40**

Weitere Informationen unter [www.stadtwerke-unna.de](http://www.stadtwerke-unna.de)

## Ihre Ansprechpartner



**Anja Eimertenbrink**  
Beratung Privatkunden  
Telefon: 02303 2001-179



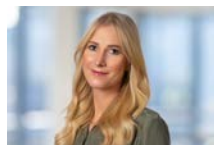
**Sarah Ehlert**  
Beratung Privatkunden  
Telefon: 02303 2001-159



**Dorothe Grote**  
Beratung Privatkunden  
Telefon: 02303 2001-178



**Anna-Kristina Hübner**  
Beratung Privatkunden  
Telefon: 02303 2001-183



**Dana Riechel**  
Beratung Privatkunden  
Telefon: 02303 2001-189



**Julian Thörner**  
Direktvertrieb  
Telefon: 02303 2001-139



**Marian Müller**  
Direktvertrieb  
Telefon: 02303 2001-138



**Petra Wiechert**  
Abteilungsleiterin Privat-  
und Gewerbekunden  
Telefon: 02303 2001-185

# ALLGEMEINE INFORMATIONEN

## Allgemeine Informationen gemäß § 41 Abs. 1 und 4 Energiewirtschaftsgesetz (EnWG) für Haushaltskunden außerhalb der Grundversorgung

### Vertragsdauer, Preisanpassung, Kündigungsfristen und -fristen, Rücktrittsrecht

Angaben zu Vertragsdauer, Kündigungsfristen und -fristen und Preisanpassung finden Sie in dem jeweiligen Auftragsformular bzw. den Allgemeinen Geschäftsbedingungen der Stadtwerke Unna GmbH für den Eigenverbrauch von Strom bzw. Erdgas im Haushalt. Über die gesetzlichen Rücktrittsrechte hinaus bestehen keine vertraglichen Rücktrittsrechte.

### Leistungen, angebotene Wartungsdienste

Wir liefern Ihnen für die Dauer Ihres Energielieferungsvertrags den gesamten Bedarf an Erdgas in Niederdruck bzw. den gesamten Bedarf an elektrischer Energie in Niederspannung an die von Ihnen im Auftragsformular angegebene Verbrauchsstelle. Wartungsdienste bieten wir nicht an. Aktuelle Informationen zu Wartungsdiensten und -entgelten erhalten Sie jedoch beim örtlichen Netzbetreiber.

### Zahlungsweise

Als Zahlungsmöglichkeiten stehen Ihnen die Überweisung oder das SEPA-Lastschriftverfahren zur Verfügung.

### Haftungs- und Entschädigungsregelungen bei Nichteinhaltung vertraglich vereinbarter Leistungen

Ansprüche wegen Schäden durch eine Unterbrechung oder bei Unregelmäßigkeiten in der Elektrizitäts- bzw. Gasversorgung können Sie, soweit es sich um Folgen einer Störung des Netzbetriebs einschließlich des Netzanschlusses handelt, gegenüber dem örtlichen Netzbetreiber geltend machen.

### Lieferantenwechsel

Ihr Wechsel von uns zu einem anderen Lieferanten ist unentgeltlich möglich. Hierzu müssen Sie lediglich Ihren mit uns geschlossenen Liefervertrag ordnungsgemäß kündigen und einen neuen Liefervertrag abschließen. Alternativ können Sie Ihren neuen Lieferanten bevoll-

mächtigen, sämtliche Wechselformalitäten für Sie zu übernehmen. Durch den Lieferantenwechsel kann es nicht zu Lieferunterbrechungen kommen. Zähler oder Leitungen werden beim Lieferantenwechsel nicht aus- oder umgebaut.

### Aktuelle Informationen

Aktuelle Informationen zu unseren Produkten und Preisen erhalten Sie telefonisch (02303 2001-0), per Fax (02303 2001-22) oder per E-Mail ([office@sw-unna.de](mailto:office@sw-unna.de)) sowie unter [www.sw-unna.de/privatkunden/strom-beziehen](http://www.sw-unna.de/privatkunden/strom-beziehen)

### Streitbeilegung, Schlichtungsstelle, Verbraucherservice

Fragen oder Beschwerden im Zusammenhang mit der Energielieferung können an uns per Post (Stadtwerke Unna GmbH, Heinrich-Hertz-Str. 2, 59423 Unna), telefonisch (02303 2001-0), per Fax (02303 2001-22) oder per E-Mail ([office@sw-unna.de](mailto:office@sw-unna.de)) gerichtet werden.

Zur Streitbeilegung kann ein Streitbelegungsverfahren bei der Schlichtungsstelle Energie beantragt werden. Voraussetzung dafür ist, dass zuvor der Verbraucherservice des Lieferanten angerufen wurde und keine beidseitig zufriedenstellende Lösung gefunden wurde. Die Kontaktdaten der Schlichtungsstelle sind derzeit: Schlichtungsstelle Energie e.V., Friedrichstraße 133, 10117 Berlin, Telefon Mo. - Fr. von 10:00 - 16:00 Uhr: 030 2757240-0, E-Mail: [info@schlichtungsstelle-energie.de](mailto:info@schlichtungsstelle-energie.de), Homepage: [www.schlichtungsstelle-energie.de](http://www.schlichtungsstelle-energie.de)

Der Verbraucherservice der Bundesnetzagentur für den Bereich Elektrizität und Gas stellt dem Kunden Informationen über das geltende Recht, seine Rechte als Haushaltskunde und über das Streitbelegungsverfahren zur Verfügung und ist unter folgenden Kontaktdaten erreichbar: Bundesnetzagentur für Elektrizität, Gas, Telekommunikation, Post- und Eisenbahnen-Verbraucherservice, Postfach 8001, 53105 Bonn, Telefon Mo. - Fr. von 09:00 - 15:00 Uhr: 030 22480-500 oder 01805 101000, Telefax: 030 22480-323, E-Mail: [verbraucherservice-energie@bnetza.de](mailto:verbraucherservice-energie@bnetza.de)



Stadtwerke  
Unna

Unsere Energie.



**Stadtwerke Unna GmbH**

Heinrich-Hertz-Straße 2

59423 Unna

Telefon: 02303 2001-0

Fax: 02303 2001-22

[www.stadtwerke-unna.de](http://www.stadtwerke-unna.de)